

貸事務所

東京メトロ 銀座線・半蔵門線 「三越前」 駅徒歩4分

<物件概要>

所在地/中央区日本橋本町1-10-2

名称/きめたハウジング第20ビル

構造/鉄骨・RC・SRC造10階建

築年/1987年1月

<賃貸条件>

3F・6F-43.39㎡(13.12坪)

賃料/3F:月額¥131,200.- (税込)

6F:月額¥131,200.- (税込)

管理費/月額¥41,328.- (税込)

保証金/6ヶ月分

償却/解約時に契約時賃料の2ヶ月分

契約/2年契約(更新可)

更新料/新賃料の1ヶ月

入居/3F-即入居可・6F-即入居可

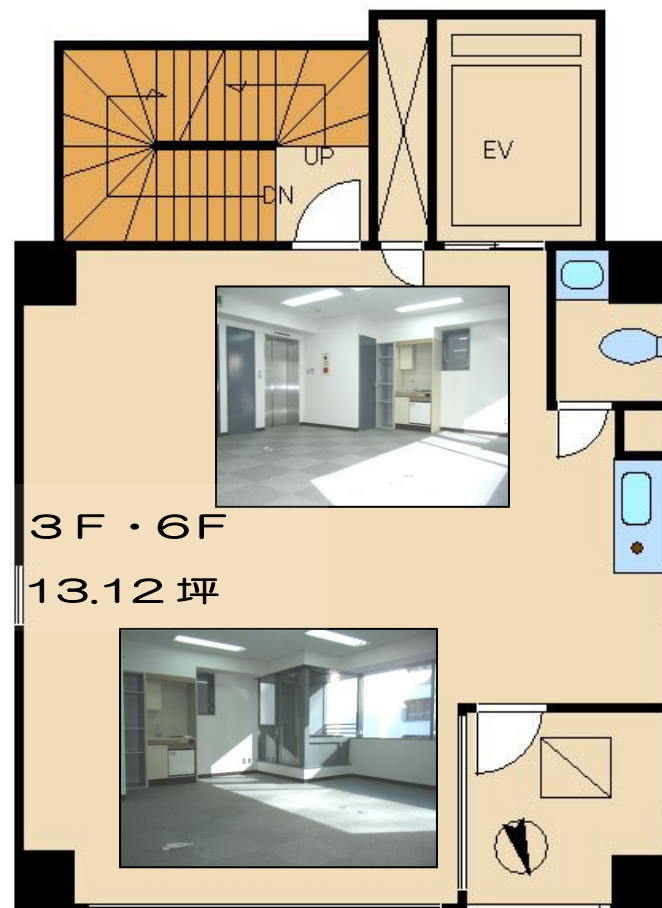
◆要保証会社利用◆

アクセス良好

◆東京メトロ東西線「日本橋」駅徒歩5分

◆都営浅草線「日本橋」駅徒歩5分

◆東京メトロ日比谷線「人形町」駅徒歩6分



※現況と図面が異なる場合、現況を優先とします。



★大通り面!一等地!

★24時間使用可!

★光回線導入済!

★管理良好な美築ビル!

★機械警備!

★店舗相談(飲食不可)

整体・治療院・教室等



☆☆☆フリーレント相談☆☆☆

国土交通大臣免許(6)第4173号

〒160-0022 東京都新宿区新宿3丁目32番8

<貸主> 担当 天崎

株式会社きめたハウジング新宿営業所

TEL 03-5369-3196

E-mail skimeta@h9.dion.ne.jp

Fax 03-5369-3197

※仲介手数料なし!お気軽にご相談下さい!