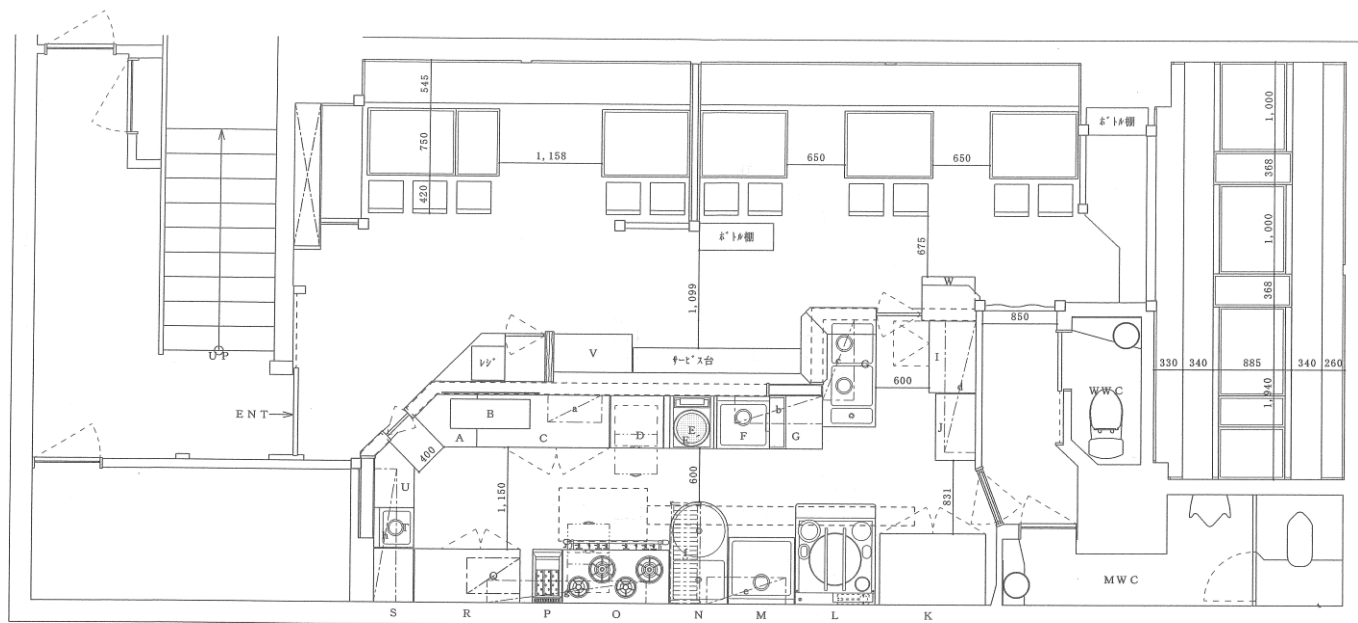


貸店舗

荻窪駅北口駅前 青梅街道面

人気の居抜店舗！居酒屋造作あり



※現況と図面が異なる場合、現況を優先とします。



6 F	マンガ喫茶
5 F	金融
4 F	マッサージ店
3 F	ヨガ・スタジオ
2 F	物販店
1 F	物販店
B 1 F	募集区画

交通	JR 中央線 荻窪駅徒歩1分 東京メトロ丸ノ内線 荻窪駅徒歩2分
所在地	杉並区天沼3-3-7
物件名	荻窪駅前第24大京ビル B1階部分

建物	面積	110.24 m ² (33.34 坪)
	構造	鉄筋コンクリート造 地下1階付6階建
	築年	昭和61年6月
	設備	外壁タイル貼り、袖看板、

賃貸条件	月額賃料	420,084円(税込) @12,600円		
	月額共益費	105,021円(税込) @3,150円		
	保証金	10ヶ月分		
	契約期間	3年		
	造作譲渡代	相談		
	解約時償却	契約時賃料2ヶ月分 別途消費税	更新料	新賃料1ヶ月分 別途消費税

現況	3月末日解約予定※内見希望は前日までにお知らせ下さい。		
引渡	現況引渡		
備考	スケルトン渡し応相談		

国土交通大臣免許(6)第4173号 建設不動産駿台会会員

株式会社きめたハウジング新宿営業所

〒160-0022 東京都新宿区新宿3丁目32番8
 TEL 03-5369-3196
 Fax 03-5369-3197
 E-mail skimeta@h9.dion.ne.jp

取引態様：貸主 担当 田口
 貸主のため仲介手数料なし
 ※諸条件相談！お気軽にご相談下さい！