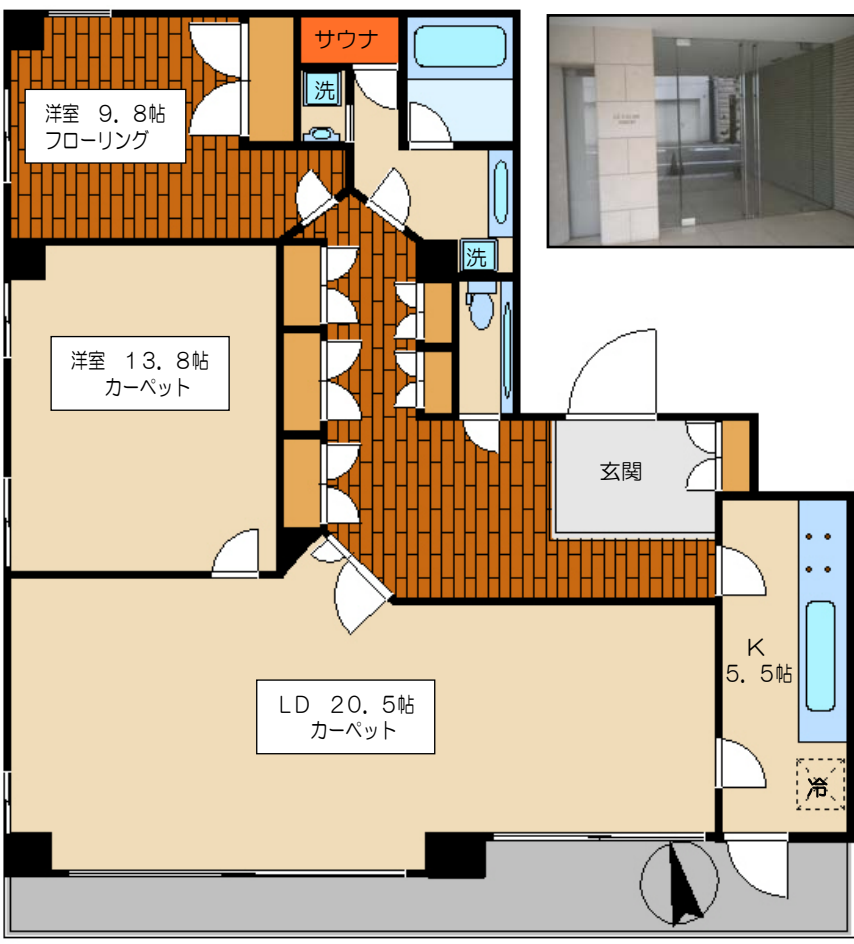


物件 **ル・カルム広尾**

価格 **1億3,800万円**

広尾二丁目、閑静な住宅地に立地

- ・リビング20帖強、南向き・陽当り良好
- ・ペット飼育可(飼育細則有) / サウナ付・床暖房有



交通	山手線・東京メトロ日比谷線 「恵比寿駅」徒歩10分 東京メトロ日比谷線 「広尾駅」徒歩11分
所在地	(住居表示) 東京都渋谷区広尾2-6-28

土地	土地権利：所有権 敷地面積：530.33㎡ (約160.42坪) 共有持分：84069分の12401 用途地域：第一種低層住居専用地域
建物	専有部分 (壁芯) 124.01㎡ (37.51坪) バルコニー ㎡ (坪) 間取り (2LDK 洋室約9.8帖・洋室約13.8帖 リビング約20.5帖・キッチン約5.5帖) 一棟の総戸数 (7戸) 構造 (鉄筋コンクリート造 地下1階地上3階建 2階部分) 建築年月日 (平成12年3月)
物	分譲会社 (旭化成工業株式会社) 施工会社 (東急建設株式会社) 管理会社 (三井住宅サービス株式会社) 管理形態 (全部委託) 管理費 (月額75,400円) 修繕積立金 (月額9,050円)
設備	駐車場 1台 [有 (月額35,000円)] トランクルーム [有 (月額2,000円)] 給湯 (ガス給湯器) ガス (都市ガス) エレベーター (有)
引渡	空室 即日可
備考	ペット相談 ・内見の際は必ず当社へご連絡下さい。

是非一度ご内見下さいませ。心よりお待ちしております。

* 図面と現況が相違する場合は、現況優先とさせていただきます。

国土交通大臣免許(6)第4173号 おかげさまで32周年 建設不動産協会会員 〒160-0022 東京都新宿区新宿3丁目32番8号

株式会社きめたハウジング 新宿営業所

Tel 03-5369-3196 媒介
Fax 03-5369-3197 ※お気軽にご連絡下さい。
E-mail skimeta@h9.dion.ne.jp 担当 植松