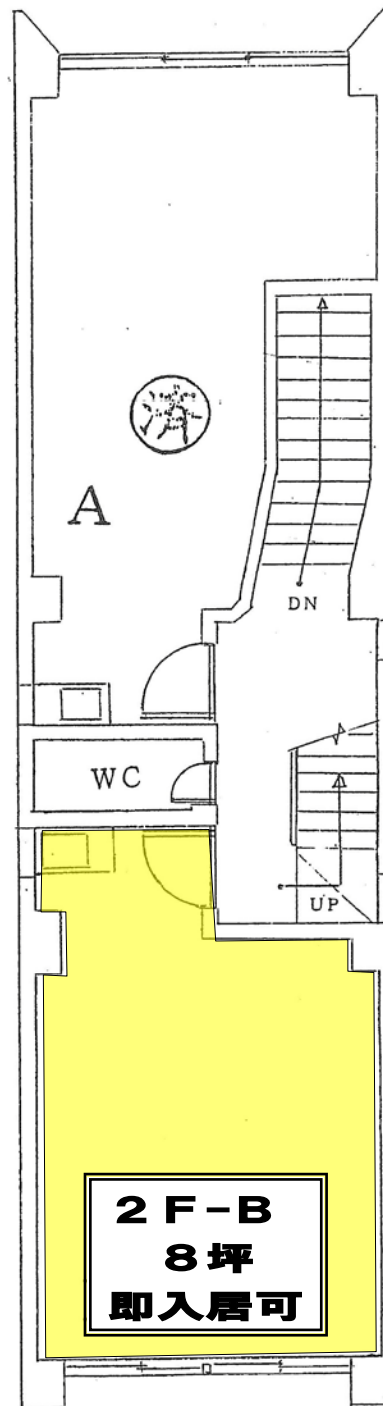


貸事務所

- ◆交通至便！JR・東京メトロ・都営線 利用可
- ◆諸条件応相談



※図面と異なる場合は現況優先とします

**2F-B
8坪
即入居可**



| | |
|-----|----------------------------------------------------------|
| 交通 | 東京メトロ「茅場町」駅徒歩3分 東京メトロ「日本橋」「八丁堀」駅徒歩5分 JR「東京」駅 徒歩10分 |
| 所在地 | 中央区日本橋兜町 16-2 第2大谷ビル 2F-B |

| | | |
|----|------|--------------|
| 建物 | 構造 | 鉄筋コンクリート造5階建 |
| | 築年 | 1965年3月 |
| | 専有面積 | 26.44㎡(8坪) |

| | | |
|------|-----------|---------------|
| 賃貸条件 | 月額賃料(税込) | ¥89,250.- |
| | 月額共益費(税込) | 賃料に含む |
| | 保証金 | 4ヵ月 |
| | 償却 | 契約時賃料1ヵ月分+消費税 |
| | 更新料 | 新賃料の1ヵ月分+消費税 |
| | 契約 | 2年 |

| | |
|----|----------------------------------------|
| 備考 | 退去時、原状回復義務あり 保証会社への加入をお願いする場合があります。 |
|----|----------------------------------------|

国土交通大臣免許(6)第4173号 建設不動産駿台会員

株式会社きめたハウジング新宿営業所

〒160-0022 東京都新宿区新宿3丁目3番8

TEL 03-5369-3196

Fax 03-5369-3197

E-mail skimeta@h9.dion.ne.jp

媒介 担当 田口

※諸条件相談!

お気軽にご相談下さい!