

貸店舗

<物件概要>

所在地/東京都新宿区新宿2-3-12

名称/光和ビル

構造/RC地下1階地上8階建

築年/昭和47年1月

<賃貸条件>

地下1階店舗 - 112.39㎡ (約34.0坪)

賃料/月額 ¥428,400.- (税込)

看板料/月額 ¥10,500.- (税込)

保証金/8ヵ月

償却/解約時20% (税別)

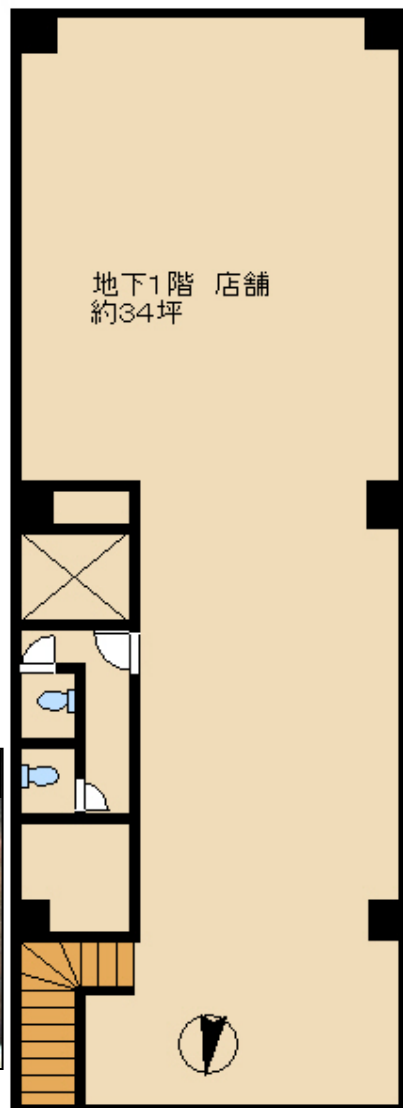
期間/3年契約 (更新可)

更新料/1ヵ月分 (税別)

入居/即引渡可能

☆諸条件ご相談承ります☆

丸ノ内線「新宿御苑前」駅徒歩2分
JR「新宿」駅中央東口徒歩9分
都営新宿線「新宿三丁目」駅徒歩3分
副都心線「新宿三丁目」駅徒歩5分



- ◆新宿通り面の好立地!
- ◆人通り多数有り!
- ◆飲食店舗可 (重飲食は不可)
- ◆セコムセキュリティシステム
- ◆平成18年内外装リフォーム
- ◆1階通り面から直接の入口有り

※現況と図面が異なる場合、現況を優先とします。

国土交通大臣免許(6)第4173号

株式会社 きめたハウジング新宿営業所

〒160-0022 東京都新宿区新宿3丁目32番8

TEL 03-5369-3196

Fax 03-5369-3197

Eメール skimeta@h9.dion.ne.jp

媒介 担当 天崎

※諸条件相談! お気軽にご相談下さい!