

# 貸事務所

## <物件概要>

所在地／東京都新宿区新宿 1-19-11

名称／クサマビル

構造／SRC造地下1階付8階建

築年／昭和63年11月

## <賃貸条件>

4階・6階—各階63.33㎡（約19.16坪）

賃料／月額¥198,000.—（税込）

管理費／月額¥25,000.—（税込）

礼金／1ヵ月

保証金／3ヵ月

期間／2年契約（更新可）

更新料／1ヵ月（税別）

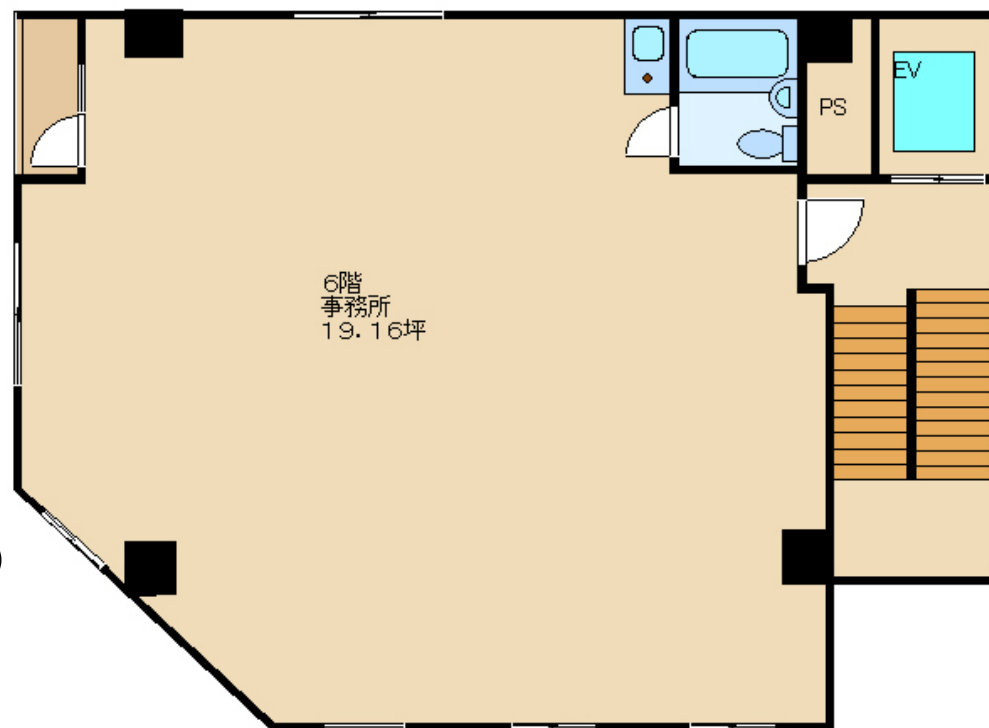
解約予告期間／3ヵ月

償却／解約時償却0ヶ月（税別）

引渡／即日可能

※現況と図面が異なる場合、現況を優先とします。

## 丸ノ内線「新宿御苑前」駅徒歩4分



- ◆花園通りに面す
- ◆ワンフロアー1室
- ◆エアコン有り
- ◆諸条件等ご相談

国土交通大臣免許(6)第4173号

〒160-0022 東京都新宿区新宿3丁目32番8

媒介 担当 天崎

株式会社 きめたハウジング新宿営業所

TEL 03-5369-3196

※諸条件相談！お気軽にご相談下さい！

E-MAIL skimeta@h9.dion.na.jp

Fax 03-5369-3197