

# 貸事務所

JR常磐線・日比谷線・千代田線  
東武伊勢崎線・つくばエクスプレス

## 「北千住」駅徒歩5分



### <物件概要>

所在地／足立区千住 2-4-24

名称／オカバツインタワー第2ビル

構造／鉄骨造8階建

築年／2008年10月

### <賃貸条件>

3階・4階・5階 各階共通

賃料／月額¥390,600.-

共益費／月額¥97,650.-

礼金／1ヵ月

保証金／12ヵ月

償却／解約時20%

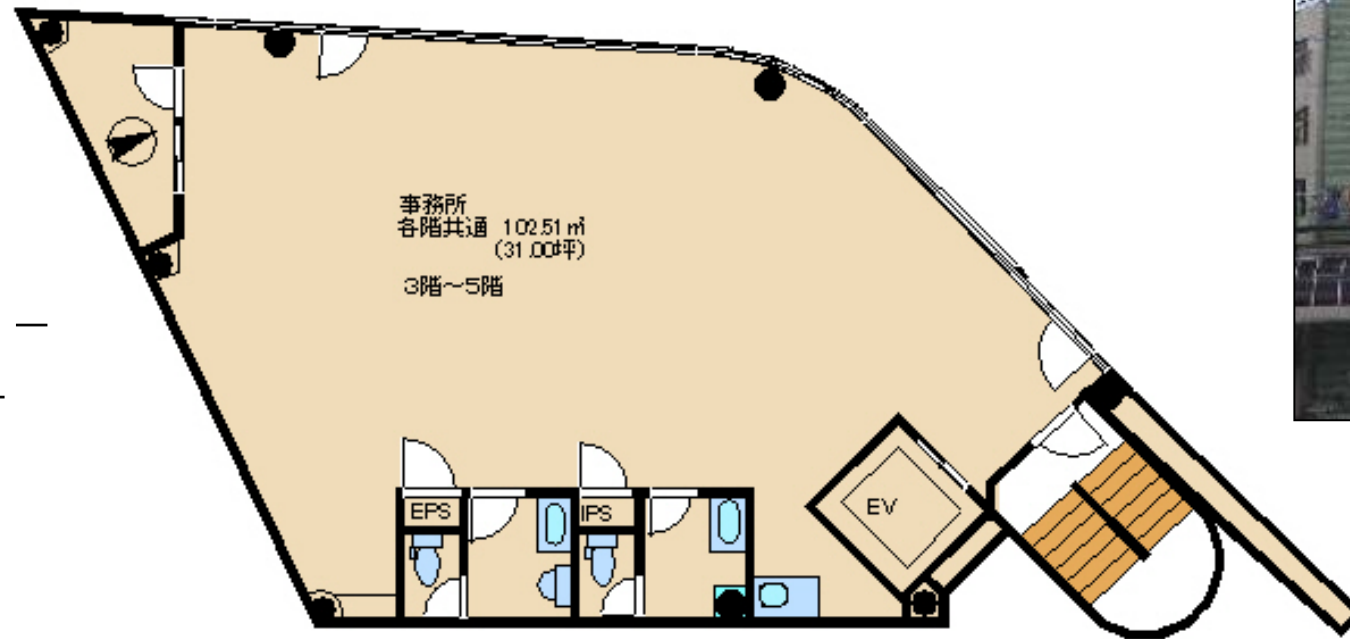
期間／2年契約（更新可）

更新料／なし

入居／即入居可

屋上看板／月額¥100,000.-（別途契約）

袖看板／月額¥20,000.-（別途契約）



- ◆国道4号と駅前通りの角地
- ◆OAフロアー（100mm）
- ◆男女別トイレ
- ◆前面ガラス張りで明るい室内

※現況と図面が異なる場合、現況を優先とします。

●保証会社利用可能・・・日本セーフティー株式会社

国土交通大臣免許(6)第4173号

株式会社 きめたハウジング新宿営業所

〒160-0022 東京都新宿区新宿3丁目32番8

TEL 03-5369-3196

Fax 03-5369-3197

媒介 担当：田口

※諸条件相談！お気軽にご相談下さい！