

賃貸マンション

都営三田線「板橋区役所前」駅徒歩5分 生活に便利な商店街に面す・ライフストアの斜め前

<物件概要>

所在地／板橋区仲宿56-17

名称／トラミビル

構造／鉄骨造3階建

築年／昭和60年11月

<賃貸条件>

302号室-27.06㎡ 1DKタイプ

303号室-32.13㎡ 2Kタイプ

賃料／図中参照

管理費／月額¥3,000.-

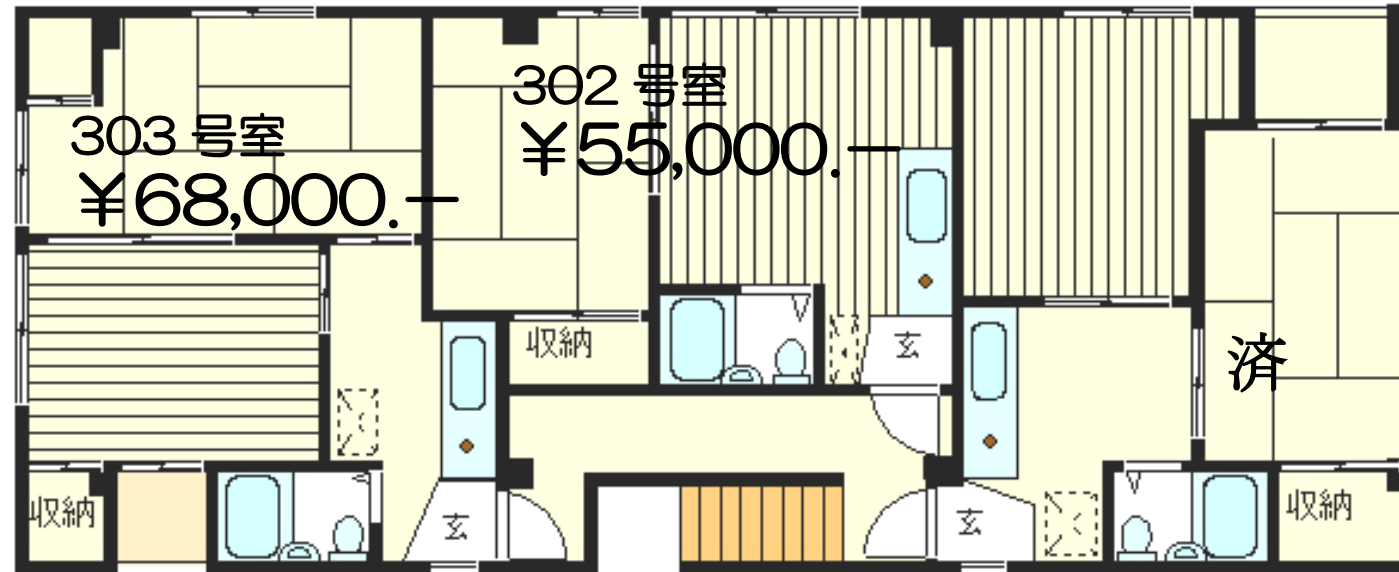
礼金／1ヵ月

敷金／2ヵ月

期間／2年契約(更新可)

更新料／1ヵ月分(税別)

入居／即入居可



- ◆ゆとりの間取り
- ◆窓が大きく明るい室内
- ◆室内洗濯機置き場
- ◆諸条件相談承ります

※現況と図面が異なる場合、現況を優先とします。



303号室室内



外観



現地案内図

国土交通大臣免許(6)第4173号

株式会社 きめたハウジング新宿営業所

〒160-0022 東京都新宿区新宿3丁目32番8

TEL 03-5369-3196

Fax 03-5369-3197

媒介 担当 天崎

※諸条件相談! お気軽にご相談下さい!