

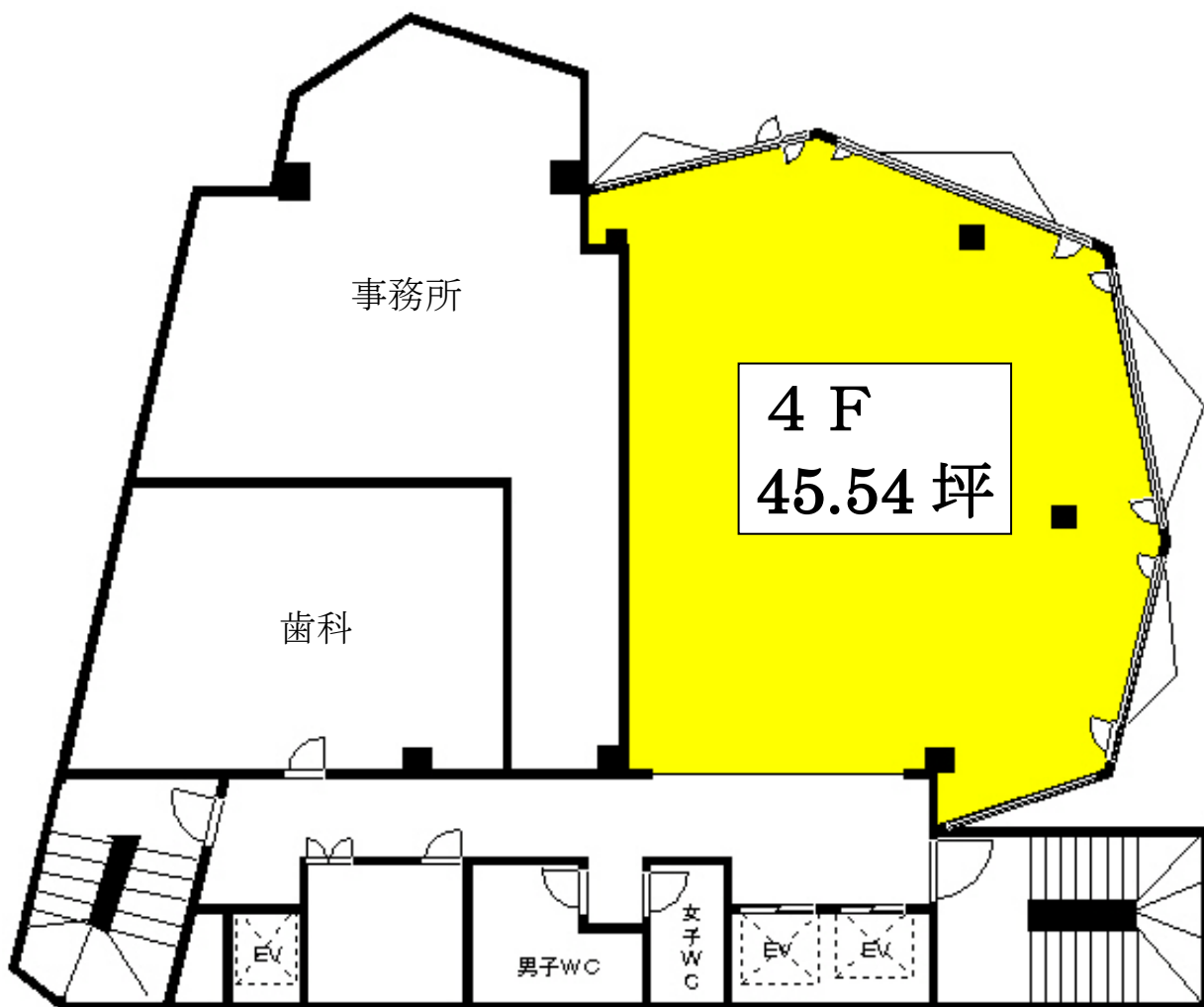
物件 貸店舗・貸事務所

# 新宿駅中央東口駅前

☆クリニック・事務所・教室等最適  
 ☆更新料なし/使用時間8:00~24:00  
 ☆ルミネエスト至近・1階は銀行

交通	JR 山手線 新宿駅 徒歩1分
所在地	新宿区新宿3丁目37番11号
在り地	<b>安与ビル 4F</b>

建物	面積	150.56㎡(45.54坪)
	構造	鉄骨鉄筋コンクリート造 地下2階付9階建
	築年	昭和43年12月築



賃貸条件	月額賃料	1,577,961円(税込) @36,750円(税込)		
	月額共益費	239,085円(税込) @5,250円(税込)		
	契約期間	2年		
	保証金	12ヵ月	看板	袖看板有
	償却	解約時賃料1ヶ月分	更新料	なし

設備	電気・ガス(都市)・水道(公営)・排水(公共下水) 個別空調・エレベーター3基・光ケーブル設置済 近隣に立体駐車場(空きあり) 68,250円/月
----	---

現況	空室
引渡	即日
備考	不可条件=飲食、消費者金融、風俗営業店 使用時間 8:00~24:00

※現況と図面が異なる場合、現況を優先とします。

国土交通大臣免許(6)第4173号 <b>株式会社きめたハウジング新宿営業所</b>	〒160-0022 東京都新宿区新宿3丁目32番8 <b>TEL 03-5369-3196</b> Fax 03-5369-3197	<b>※諸条件相談!</b> <b>お気軽にご相談下さい!</b> 担当 田口 借主100%客付100%
---	--	---